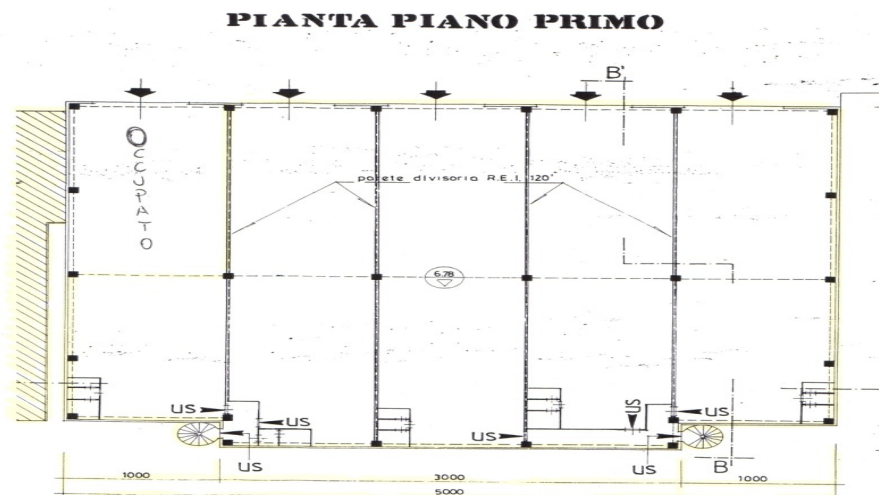




Capannone Semicentrale



Commerciali

Indirizzo:
Cap: 16040
Città: Ne
Località: Consenti
Ubicazione: Semicentrale

Trattativa Riservata

Camere:
Bagni:
Metragemq.: 2000
Spese Annuali:
Rif. Agenzia: 20C

Descrizione:

A 6 km. dal casello autostradale di Lavagna (GE) affittasi capannone di 2000 mq. dotato di luce, acqua, servizi igienici, uscite di sicurezza conformi con la legge, ampio parcheggio esterno, pronto per utilizzo. Tale capannone può essere utilizzato in vari modi a seconda delle esigenze dell'acquirente, esempio (fabbrica, deposito per macchinari industriali, altro...)

CLASSE ENERGETICA: G
INDICE PRESTAZIONE ENERGETICA
(IPE): 175.00 kWh/m2a

Farmacia
Supermercato
Trasporti pubblici

Accesso Handicapati
Allarme
Posto Auto
Risc. Autonomo

Immobiliare Chiavari di Eliana Balestrero

Via Rivarola, 38 - 16043 Chiavari (Ge)

Tel: 0185 363000 — Cell: 338 6865985 — Fax: 0185 363000

Associata F.I.A.I.P. n°6168 (Federazione Italiana Agenti Immobiliari Professionali)

<http://www.immobiliarechiavari.it> - email: info@immobiliarechiavari.it